

Extrait du Bienvenue à l'école Lambda !

<http://ecole.lambda.free.fr>

Histoire des arts - Préhistoire et Antiquité

- Les classes - tous cycles - Histoire des arts à l'école primaire - programmes 2009 -



Date de mise en ligne : vendredi 22 février 2008

Bienvenue à l'école Lambda !

Architecture

Les ensembles mégalithiques :

- dolmen de [La Roche aux fées](#)



La Roche-aux-Fées, commune d'Essé, Ille-et-Vilaine, Bretagne, France. C'est un dolmen de type "allée couverte", le plus grand de France, datant de -2500 à -2000.

- [menhirs de Carnac](#)

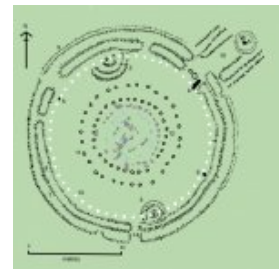


France, Morbihan, Carnac, Alignement de Kermario

- cercle de [Stonehenge](#)



Stonehenge, Royaume-Uni.



Drawn by en>User:Adamsan from sources :

* Cleal, Walker, & Montague, Stonehenge in its Landscape (London, English Heritage 1995) * Pitts, M, Hengeworld (London, Arrow 2001)

Key to plan :

* 1 = The Altar Stone, a six ton monolith of green micaceous sandstone from Wales * 2 = barrow without a burial

* 3 = "barrows" (without burials) * 4 = the fallen Slaughter Stone, 4.9 metres long * 5 = the Heel Stone * 6 = two of originally four Station Stones * 7 = ditch * 8 = inner bank * 9 = outer bank * 10 = The Avenue, a parallel pair of ditches and banks leading 3 km to the River Avon * 11 = ring of 30 pits called the Y Holes * 12 = ring of 30 pits called the Z Holes * 13 = circle of 56 pits, known as the Aubrey holes * 14 = smaller southern entrance

The site as of AD 2004. The plan omits the trilithon lintels for clarity. Holes that no longer, or never, contained stones are shown as open circles and stones visible today are shown coloured, grey for sarsen and blue for the imported stone, mainly bluestone.

L'acropole d'Athènes, des monuments ou sites gallo-romains

- Le [Parthénon](#), Athènes (447-438 av. J.C., Grèce).



Le Parthénon



Le Parthénon 2

- Un monument gallo-romain :

[arc de triomphe](#),



Arc de Titus

[arènes](#),



arène : le Colysée à Rome

[théâtre](#)..



Théâtre à Athènes

Arts plastiques

- [les peintures de Lascaux](#)

(voir l'émission Palettes)

visite virtuelle de la grotte : <http://www.lascaux.culture.fr/#/fr/00.xml/index.html>



Lascaux



Lascaux

- une sculpture égyptienne : par exemple le trésor de [Toutankhamon](#) (1532 av. J.C., découvert en 1922, Egypte).



trésor de Toutankhamon



masque de Toutankhamon



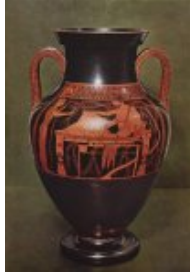
masque de Toutankhamon 2

- un [bas-relief](#) mésopotamien : par exemple



Taureau androcéphale ailé de profil, tourné vers la gauche. Bas-relief de la façade m, porte k, du palais bâti par Sargon II à Dur Sharukin, en Assyrie (actuelle Khorsabad, Iraq), v. 713-716 av. J.-C.

- la peinture d'un vase grec : par exemple



Héraclès et Athéna. Face A (figures rouges) d'une amphore attique bilingue, 520-510 av. J.-C. Provenance : Vulci.

(voir l'émission Palettes " Euphronios")

- une fresque de Pompéi : par exemple de [la villa des mystères](#).

(voir l'émission Palettes)



Intérieur de la villa des Mystères à Pompéi

- une [mosaïque](#) romaine : par exemple, Les Travaux et les jours de [Saint-Romain-en-Gal](#) (1er siècle av. J.C.- IIIème siècle ap. J.C., Musée des Antiquités Nationales, Saint-Germain-en-Laye).

vidéo : <http://www.vimeo.com/795271>



Mosaïque travaux agricoles

ou

la mosaïque de la synagogue de Hamat (IVème siècle après J.C., Galilée, Israël).



mosaïque - Hamat- poisson

Arts appliqués

Les métaux : des objets d'or ou de bronze de l'art celte

- Le [Trésor de Vix](#), [trésor celte](#) (Vème siècle av. J.C., haute vallée de la Seine en Côte d Or).

Cratère de Vix